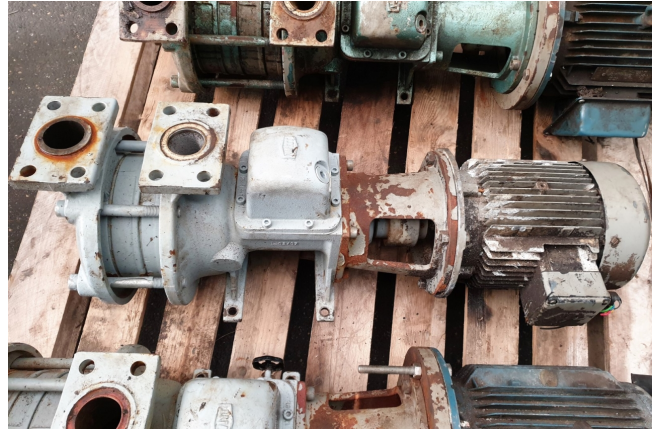


Witt GP 51

Specifications

Merk	Witt
Type	GP 51
Volumestroom Q max. (m ³ /u)	17,0
Leveringshoogte H max. (M)	35,0
Vermogen max. (kW)	4,0
Remarks	Y.O.B. 2007
Stock	1



Description

Used Witt GP 51

Gebruikte GP 51 vloeistofpompen. Het heeft een Qmax van 17,0 m³/h en een Hmax van 35,0 m. De elektromotor heeft 4,0 kW. Afmetingen: 900x320x350 mm (LxBxH).

